

Škoda 645 Phaeton, war das kleinere Schwestermodell des ŠKODA 6R. Der PKW kam 1929 kam mit verschiedenen Aufbauten heraus. Der wassergekühlte, seitengesteuerte Sechszylinder-Viertakt-Motor hatte einem Hubraum von 2492 cm³ und eine Leistung von 45 PS (33 kW). Er beschleunigte den S 645 bis auf 90 km/h.

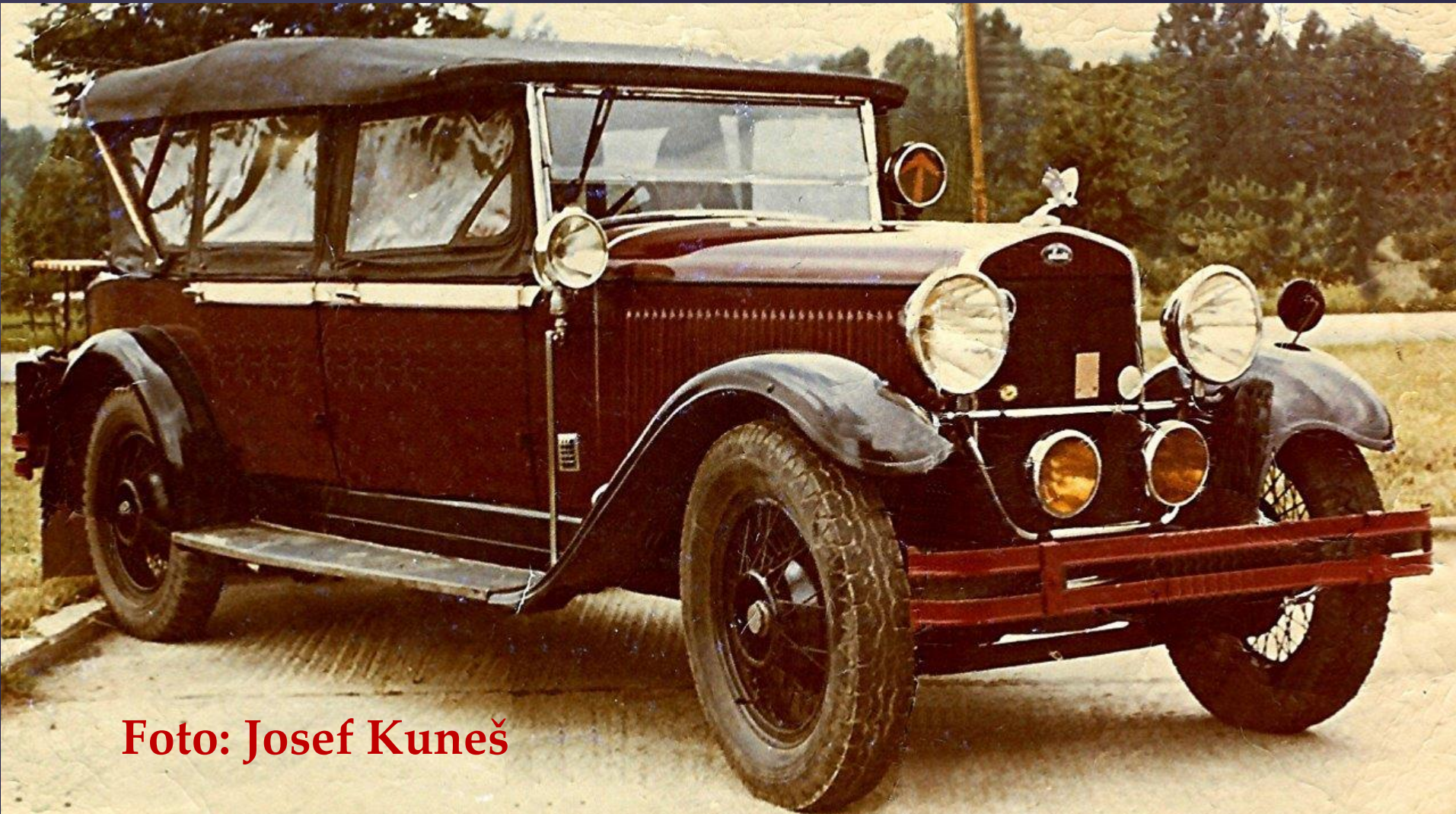


Foto: Josef Kuneš



Fotos: Josef Kuneš